



Ecole Nationale Supérieure de Statistique et d'Economie Appliquée



Département de Finance et Actuariat

Laboratoire de Statistique Appliquée LASAP

Mémoire

POUR L'OBTENTION DU DIPLOME DE MASTER

EN FINANCE ET ACTUARIAT

Présentée par :

HLADDIHINE Kamilia

MOUFFOK Abderraouf

Sujet du Mémoire :

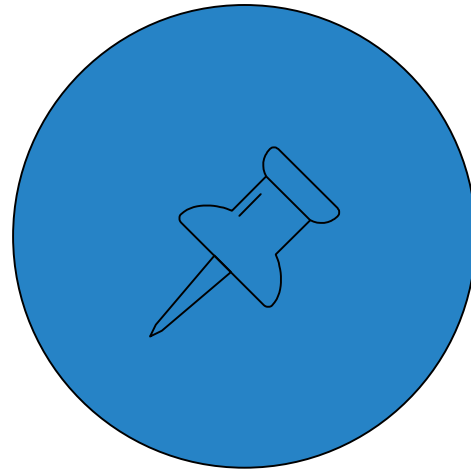
*Cartographie des risques opérationnels au sein de la Société
Nationale d'Assurance SAA
Cas : Branche automobile*

Soutenu Publiquement

Devant le jury composé de :

Khadidja SADI	Professeur	ENSSEA
Hanya KHERCHI	Professeur	ENSSEA
Meriem RIAD	Maitre de Conférences A	Université de Tipaza

Juin 2021



INTRODUCTION

*Présentation du sujet, choix et intérêt du
sujet et l'objectif*



INTRODUCTION

Présentation du sujet

Objectif

Choix et intérêt du sujet

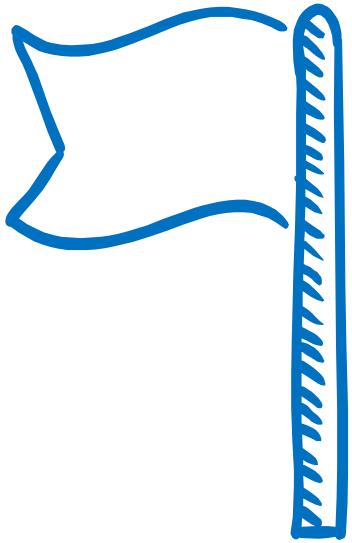
La cartographie des risques opérationnels constitue l'un des outils les plus recommandés en matière de Risk Management. Son objectif est la maîtrise des risques inhérents à l'activité de l'entreprise pour la conduite de ses opérations de la façon la plus efficiente et sécurisée possible.

INTRODUCTION

Présentation du sujet

Objectif

Choix et intérêt du sujet



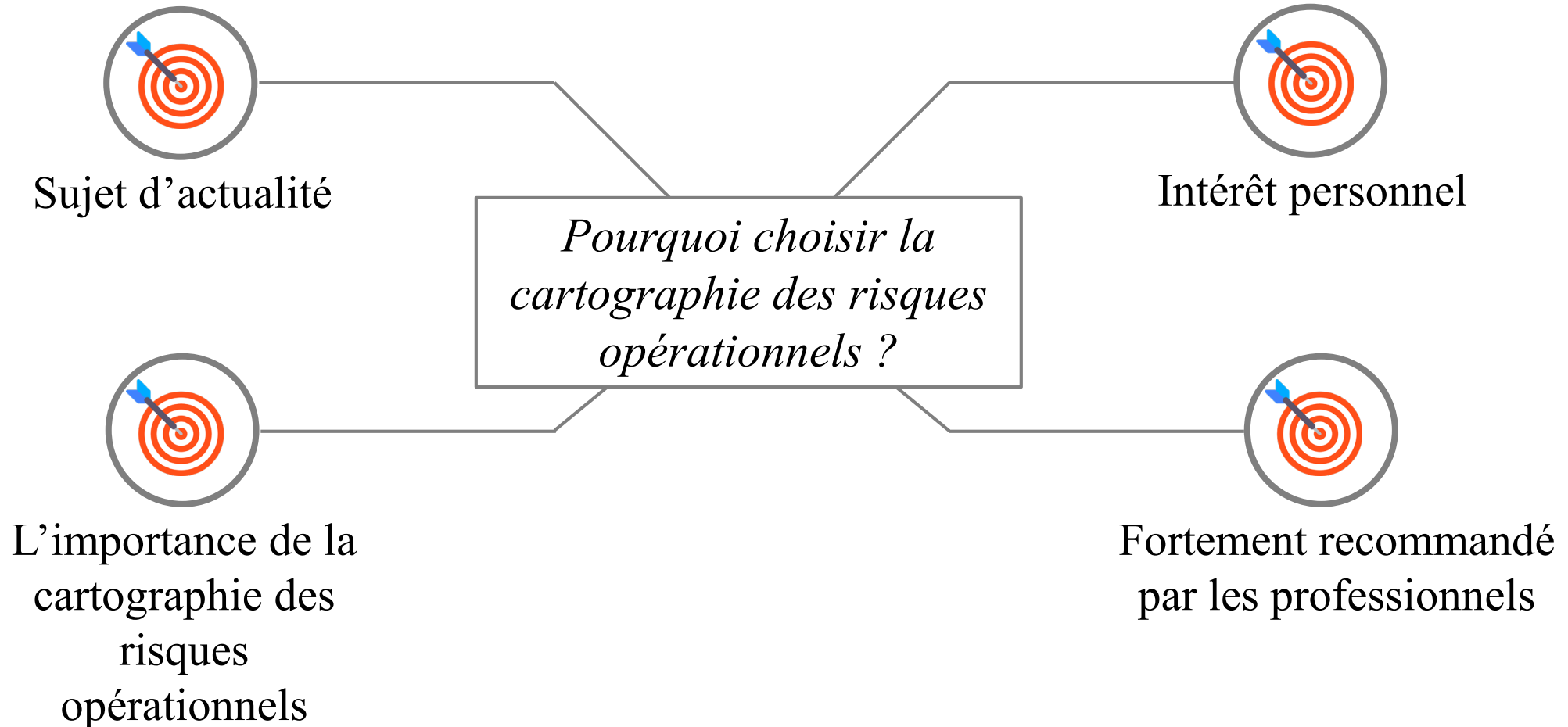
L'objectif de notre étude est d'expliquer la démarche d'élaboration d'une cartographie des risques opérationnels thématique appliquée sur « La branche automobile » au sein de la SAA

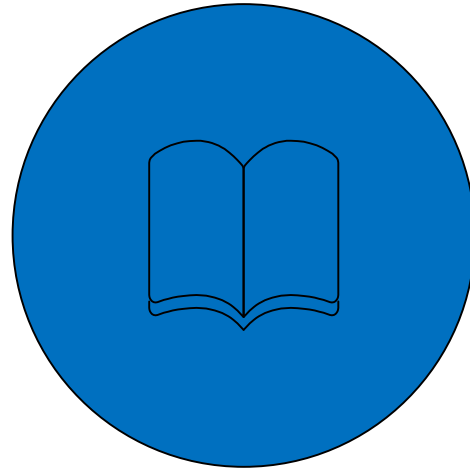
INTRODUCTION

Présentation du sujet

Objectif

Choix et intérêt du sujet





Plan de recherche

*Questionnements posés, structure de
l'étude et les choix méthodologiques*



Plan de recherche

Questionnements posés

Structure de l'étude

Méthodologiques

Problématique

*Questions
Secondaires*

Hypothèses

“Comment permettre à une
compagnie d'assurance d'élaborer
une cartographie des risques
opérationnels ?”

Plan de recherche

Questionnements posés

Méthodologie de travail

Structure de l'étude

Problématique

?

En quoi consiste le contexte général du risque opérationnel au niveau des institutions financières et en particulier au niveau des compagnies d'assurance ?

?

Qu'est-ce qu'une cartographie des risques ? et quels sont ses objectifs et la méthode de son élaboration ?


?

Comment peut-on établir une véritable cartographie du risque opérationnel dans une branche à risque : branche automobile ?

*Questions
Secondaires*

Hypothèses

Plan de recherche

Questionnements posés		Méthodologie de travail	Structure de l'étude
Problématique			
Questions Secondaires		La cartographie des risques est un moyen permettant de hiérarchiser les risques et les différents contrôles mis en place afin de les gérer en fonction des ressources disponibles.	
Hypothèses			

Plan de recherche

Questionnements posés

Méthodologie de travail

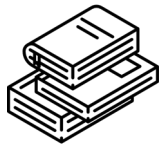
Structure de l'étude



Entretiens



Observation



Documentation



Etude des sources
de données fournit
par l'entreprise



Méthode **descriptive**



Méthode **analytique**

Plan de recherche

Questionnements posés

Structure de l'étude

Les choix méthodologiques



Chapitre I : Présentation du risque opérationnel

Section 01 : Notion risque dans une compagnie d'assurance

Section 02 : Le risque opérationnel en assurance dans cadre de la directive de Solvabilité II

Section 03 : La spécifié des risques opérationnels au sein d'une compagnie d'assurance



Chapitre II : La cartographie des risques

Section 01 : Le concept de la cartographie des risques

Section 02 : Les méthodes d'élaboration d'une cartographie des risques

Section 03 : L'utilisation de la cartographie des risques

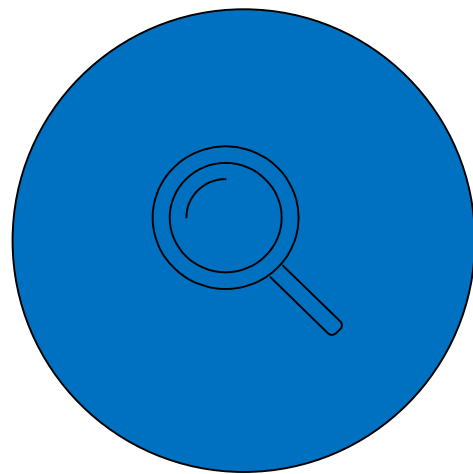


Chapitre III : L'élaboration de la cartographie des risques opérationnels

Section 01 : Présentation de la Société National d'Assurance SAA

Section 02 : Préalable à l'élaboration de la cartographie des risques opérationnels

Section 03 : La cartographie des risques opérationnels lies à la branche automobile



Etude pratique



Etude pratique

Phase de préparation

Phase de réalisation

Phase d'action

**Thème
étudié**

**Périmètre
d'activité
couvert**

**Approche
d'élaboration**

**Méthode de
cotation
des risques**

**Les outils de
collecte des
données**

**Identification des
processus**

**Cartographe
des risques
opérationne
ls**

**Branche
automobile**

Buttom-Up

**Méthode
Qualitative**



Entretiens



Documentation



Questionnaire

Production

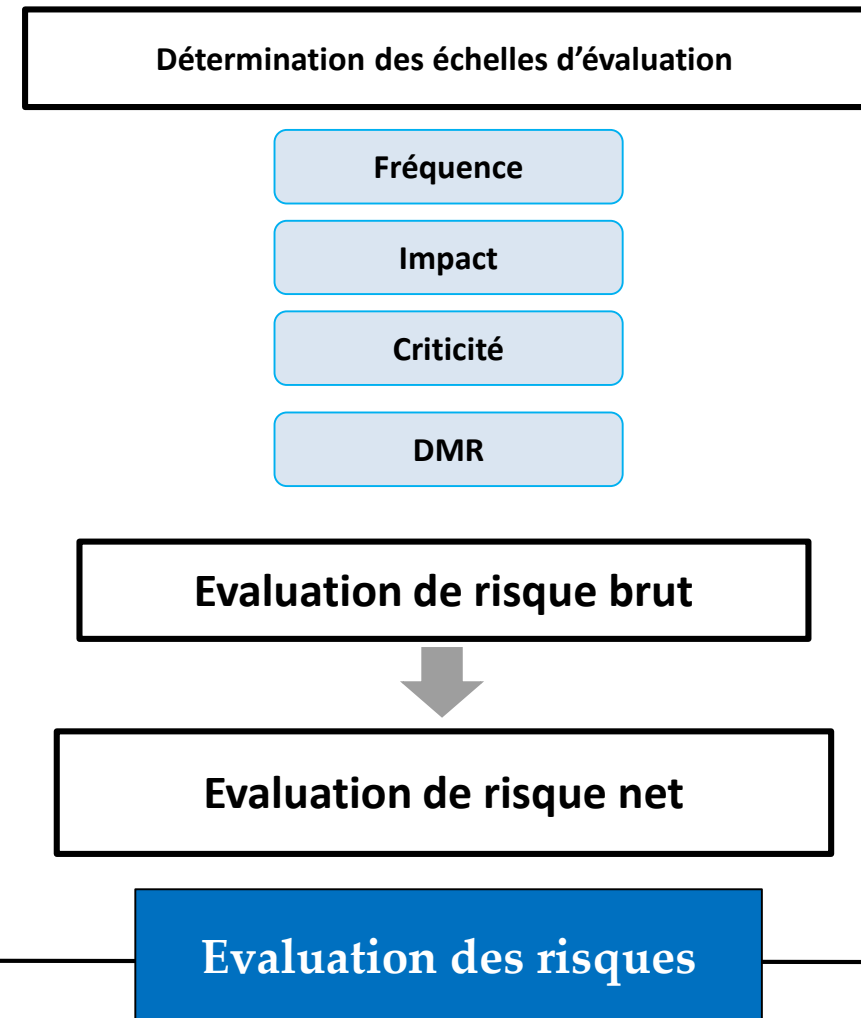
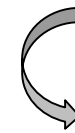
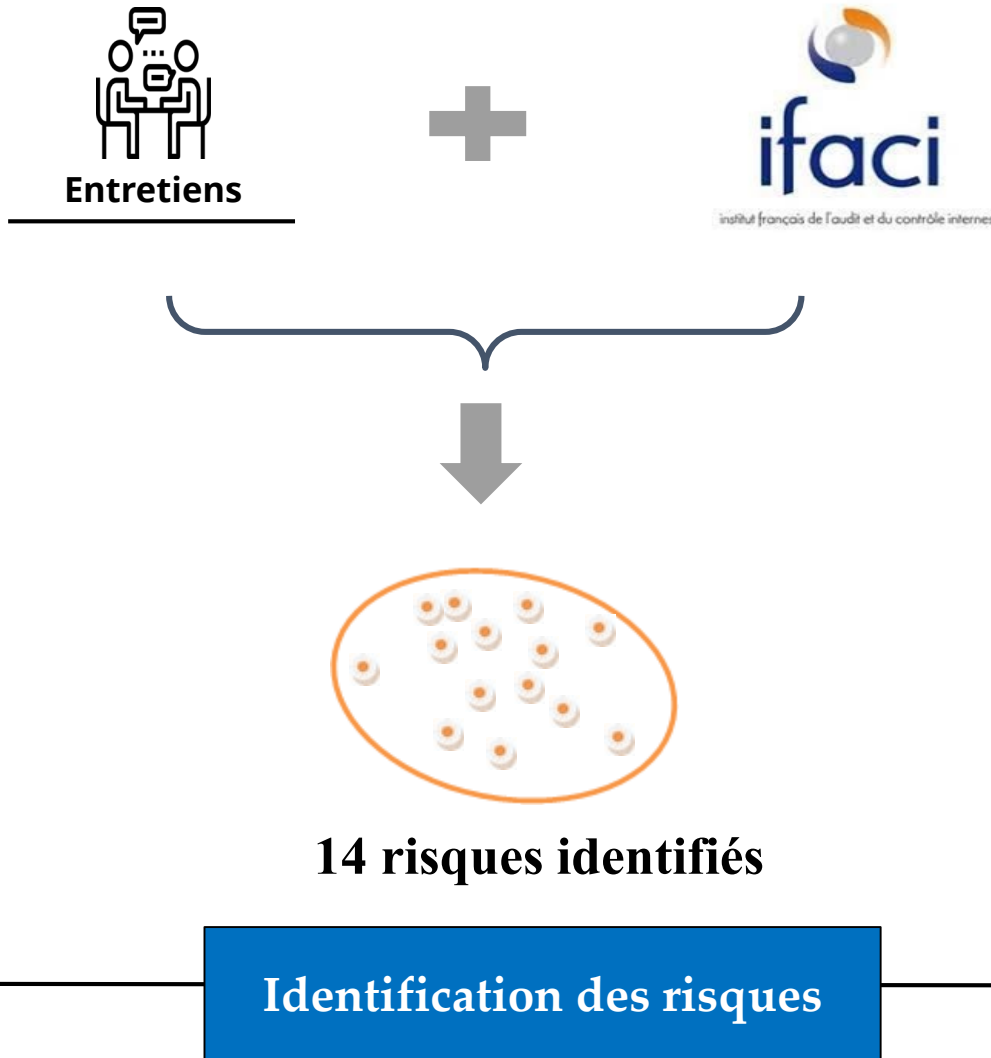
Gestion des sinistres

Etude pratique

Phase de préparation

Phase de réalisation

Phase de traitement



Etude pratique

Phase de préparation

Phase de réalisation

Phase de traitement

Echelle	Fréquence	Elément de mesure
1	Rare	Fréquence d'une fois sur plusieurs années
2	Occasionnel	Fréquence de l'ordre d'une fois par an
3	Modéré	Plus de deux fois par an
4	Fréquent	Plus de quatre fois par an

Echelle	Impact	Elément de mesure
1	Faible	Impact insignifiant sur l'atteinte d'objectifs
2	Moyen	Impact moyennement significatif sur l'atteinte des objectifs
3	Fort	Ne met pas vraiment la compagnie en péril complet mais grave et doit être impérativement traité
4	Majeur	Met l'équilibre de la compagnie en cause, voire sa survie.

Risque brut = Fréquence * Impact

Criticité	Score	Signification
Zone [1-2]	1	Faible
Zone [3-4]	2	Moyen
Zone [6-9]	3	Elevé
Zone [12-16]	4	Critique

Etude pratique

Phase de préparation

Phase de réalisation

Phase de traitement

Risque net = Risque brut * Élément de maîtrise des risques

Echelle	DMR	Élément de mesure
4	Insuffisant	Le DMR est inexistant ou totalement inefficace
3	Peu suffisant	Le DMR réduit moyennement le risque
2	Satisfaisant	Le DMR est en mesure de réduire significativement le risque mais il n'est pas systématiquement exécuté ou mal exécuté.
1	Efficace	Le DMR est en mesure de réduire significativement le risque et il est convenablement exécuté

		DMR			
		E	S	P	I
Risque brut	1	1	1	1	1
	2	1	1	2	2
	3	1	2	3	3
	4	2	3	4	4

Etude pratique

Phase de préparation

Phase de réalisation

Phase de traitement

La cartographie des risques d'exploitation opérationnel de la branche automobile

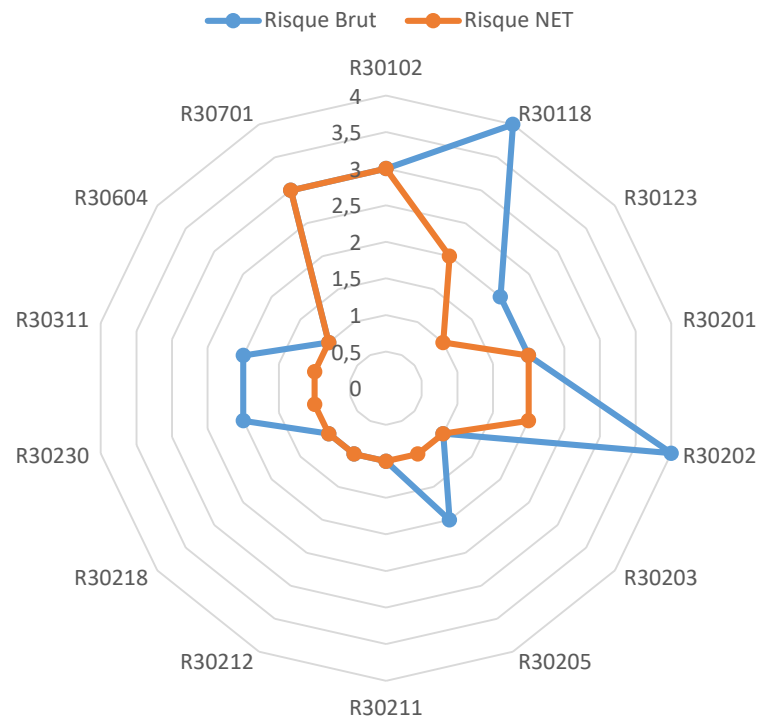
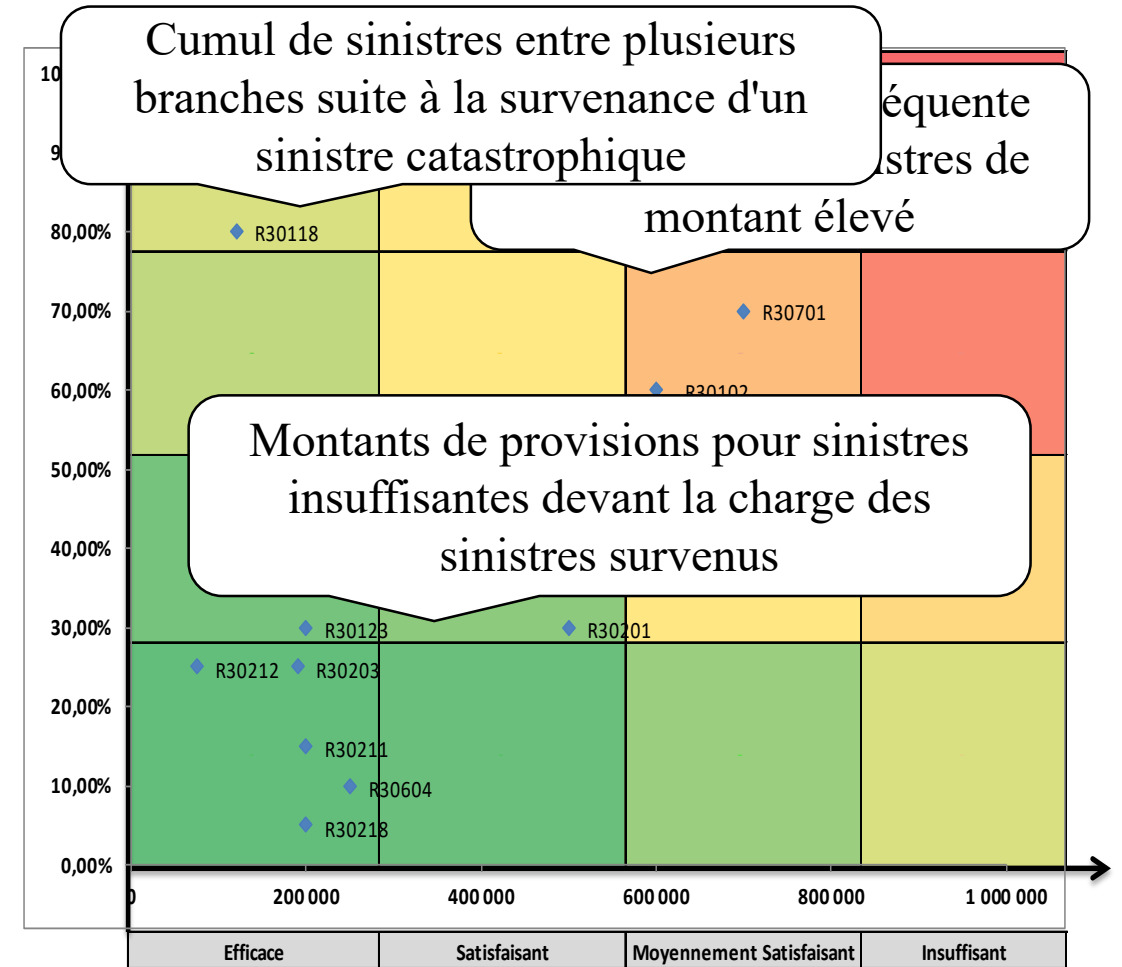


Diagramme en radar



Matrice des risques

Etude pratique

Phase de préparation

Phase de réalisation

Phase de traitement

Zone d'amélioration A

Cette zone correspond
aux risques jugés
acceptables avec une
criticité faible

Zone de suivi B

Il s'agit des risques à
une criticité élevée
mais maîtrisée ou à une
criticité moyenne et
DMR n'est pas
performant

Zone à surveiller C

Ces risques peuvent avoir
un impact significatif sur
les processus du fait de
leur criticité relativement
élevée ou critique.

Zone d'actions prioritaires D

Il s'agit des risques pouvant
affecter gravement
l'équilibre de la compagnie,
voire même sa survie

Etude pratique

Phase de préparation

Phase de réalisation

Phase d'action

Acceptation

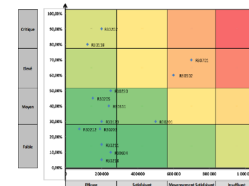
Evitement

Réduction

Partage



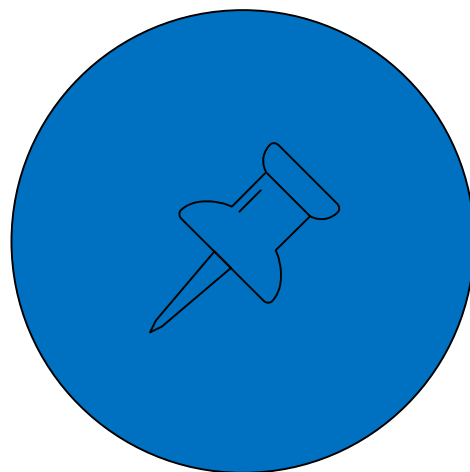
Traitement des risques



Prise de décision



Communication de la
cartographie des risques



CONCLUSION



CONCLUSION

Test des hypothèses

Recommandations

Limites

Perspectives



La cartographie des risques est un moyen permettant de hiérarchiser les risques et les différents contrôles mis en place afin de les gérer en fonction des ressources disponibles.

CONCLUSION

Test des hypothèses

Recommandations

Limites

Perspectives

01

Actualisation et communication de la cartographie des risques à l'ensemble des collaborateurs de la SAA

02

Procéder à une étude technique et financière de chaque actions proposé afin d'estimer son coût et sa faisabilité

03

La mise en place d'une cartographie des risques globale au sein de la SAA

04

Assurer des formations en Risk management pour le personnel de la SAA afin d'instaurer une culture de gestion des risques

CONCLUSION

Test des hypothèses

Recommandations

Limites

Perspectives

01

La difficulté de tenir en compte tous les types de risques inhérents à l'activité de la branche automobile

02

La non disponibilité des données quantitatives au sein de la compagnie

03

Le manque de documents justificatifs diffusés par l'organisme d'accueil

04

La crise sanitaire provoquée par le Covid19

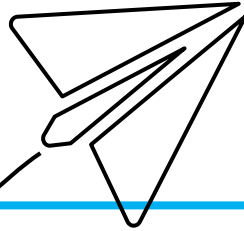
CONCLUSION

Test des hypothèses

Recommandations

Limites

Perspectives



“ Quels apports aura la mise en place d'une cartographie des risques sur la maîtrise des risques au sein de la SAA ? ”

Merci pour votre attention





Ecole Nationale Supérieure de Statistique et d'Economie Appliquée



Département de Finance et Actuariat

Laboratoire de Statistique Appliquée LASAP

Mémoire

POUR L'OBTENTION DU DIPLOME DE MASTER

EN FINANCE ET ACTUARIAT

Présentée par :

HLADDIHINE Kamilia

MOUFFOK Abderraouf

Sujet du Mémoire :

*Cartographie des risques opérationnels au sein de la Société
Nationale d'Assurance SAA
Cas : Branche automobile*

Soutenu Publiquement

Devant le jury composé de :

Khadidja SADI	Professeur	ENSSEA
Hanya KHERCHI	Professeur	ENSSEA
Meriem RIAD	Maitre de Conférences A	Université de Tipaza

Juin 2021